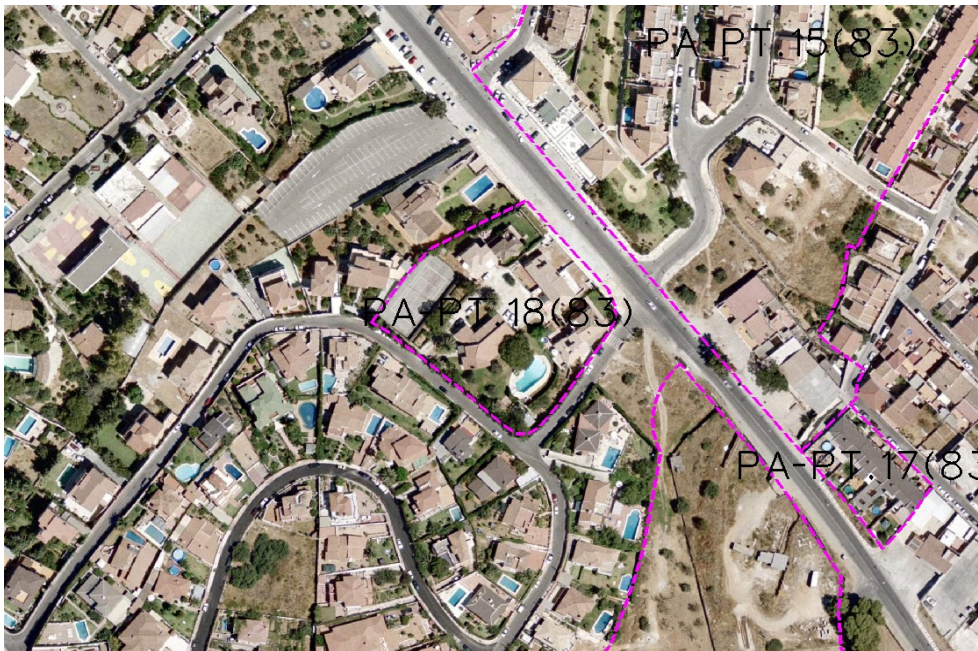


IDENTIFICACIÓN		PA-PT.18 (83)	
BARRIO	PUERTO DE LA TORRE	HOJA	22
PLANEAMIENTO INCORPORADO:		Estudio de Detalle "Urbanización Puertosol"	

Identificación y Localización



Ordenación

Planeamiento y Gestión

Planeamiento incorporado:
Estudio de Detalle "Urb. Puertosol Parcelas 208 a 286 y 282". Aprobación Definitiva: 27-01-89

Gestión Urbanística:
Asistemática

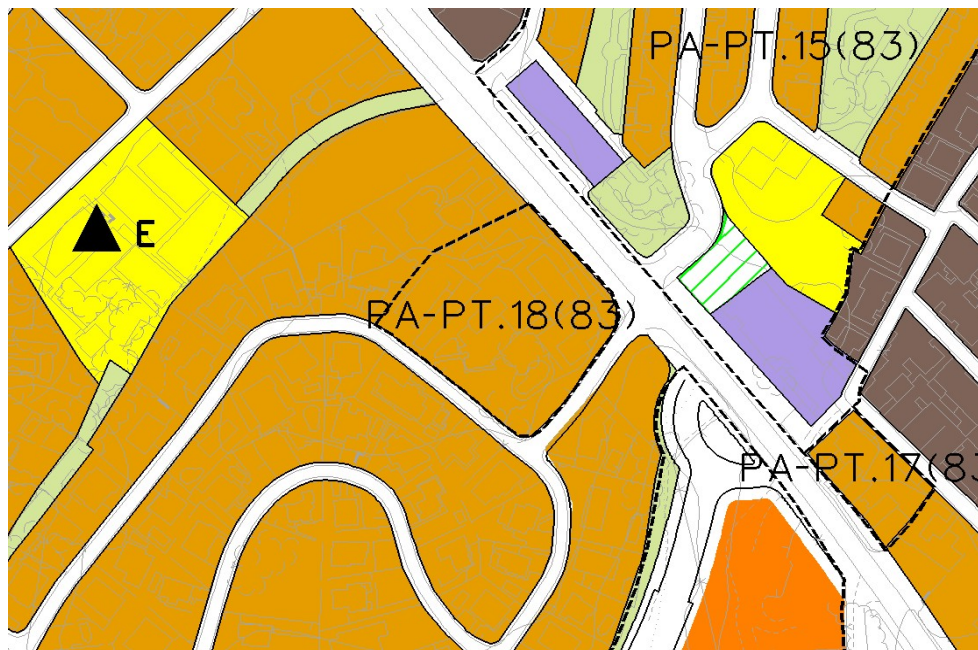
Convenio Urbanístico:

Plan Especial de Infraestructuras Básicas:

CONDICIONES

- 1.- Ordenanza de Aplicación: UAS-4 (PR)

Ordenación Pormenorizada Completa



DETERMINACIONES

SUPERFICIE DEL ÁMBITO:	5.842,00 m ² s	Ie m²/m²s:	0,24
EDIFICABILIDAD TOTAL:	1.421,00 m ² t	Uso Global:	Residencial
APROV. MEDIO:	0,24 m ² t/m ² s	C.P.H.:	
APROV. SUBJETIVO:	1.421,00 m ² t/m ² s	Excesos:	